

Een diagnose van een reumatische aandoening roept heel wat vragen op. Hieronder vind je een lijst met instanties die tegemoet kunnen komen aan jouw noden en kunnen wegwijs maken bij vragen.

## ALGEMEEN WELZIJN

**CENTRUM ALGEMEEN WELZIJNSWERK:** Informatie, advies, hulp, begeleiding, opvang, ontmoeting, crisishulp, preventie  
<https://www.caw.be/>

**VLAAMS INSTITUUT GEZOND LEVEN:** Het Vlaams Instituut Gezond Leven wil iedereen op een toegankelijke manier helpen om gezond te leven. Met onderbouwd advies, concrete tips, en kant-en-klaar projecten.  
<https://www.gezondleven.be/>

**GELUKSDRIEHOEK:** Tips, oefeningen en verhalen om mentaal fit te blijven  
<https://checkjezelf.be/>

**TELEONTHAAL:** Anoniem bellen en chatten op momenten dat je het moeilijk hebt.  
Telnr: 106  
<https://www.tele-onthaal.be/>

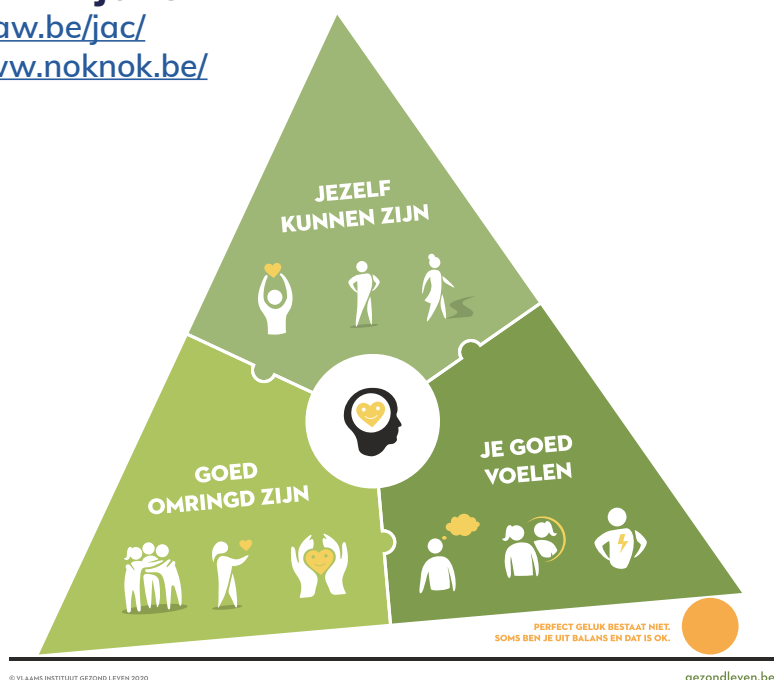
**CENTRUM GEESTELIJKE GEZONDHEIDSZORG:** Toegang tot specialisten in preventie, vroeg- detectie en behandeling van ernstige psychische problemen aan laag tarief.  
<https://www.centrageestelijkegezondheidszorg.be/>

## MENTALE ONDERSTEUNING AAN KINDEREN EN JONGEREN

Jongeren Advies Centra (JAC): <https://www.caw.be/jac/>  
NokNok: Goed in je vel als jongere: <https://www.noknok.be/>  
Awel: <https://awel.be/>, telefoon: 102

**VIND EEN PSYCHOLOOG:**  
<https://www.vind-een-psycholoog.be/>  
<https://www.vindeentherapeut.be/>

**JE RECHTEN ALS BURGER:** In je gemeente, Vlaams of federaal  
<https://www.rechtenverkenner.be/home>



### FEDERALE OVERHEIDSDIENST SOCIALE ZEKERHEID, DIRECTIE GENERAAL (DG) PERSONEN MET EEN HANDICAP

De Directie-generaal Personen met een handicap probeert het dagelijkse leven van personen met een handicap makkelijker te maken. Dat doen ze door aanvragen voor de erkenning van een handicap te beoordelen, maar ook door financiële tegemoetkomingen en andere voordelen te bieden. Bovendien staan ze steeds klaar voor personen met een handicap en hun naasten met advies op maat en antwoorden.

<https://handicap.belgium.be/nl>



**BELANGRIJK:** Een aanvraag tot erkenning van een handicap is enkel mogelijk tussen de leeftijden van 18 en 65 jaar!

Je kan er terecht voor diverse aanvragen voor tegemoetkomingen:

- o Inkomensvervangende tegemoetkoming
- o Integratietegemoetkoming
- o Aanvraag parkeerkaart
- o Verhoogd kindergeld-> groeipakket-> zorgtoeslag voor kinderen met een specifieke ondersteuningsbehoefte
- o Tegemoetkoming hulp aan bejaarden-> Vlaamse sociale bescherming/zorgkas voor uitbetaling

### VLAAMSE SOCIALE BESCHERMING

Wie ziek is, kan in België rekenen op de federale sociale zekerheid voor de terugbetaling van dokterskosten, medicatie en andere ziekte kosten. Maar als je veel zorg nodig hebt, heb je vaak nog een hoop andere kosten. In dat geval kun je een beroep doen op de Vlaamse sociale bescherming. Die geeft een [zorgbudget](#) aan zorgbehoevende mensen, betaalt voor [rolstoelen en andere loophulpmiddelen](#) en investeert in [zorgvoorzieningen zoals woonzorgcentra, en revalidatieziekenhuizen en -voorzieningen](#). Daarnaast staat de Vlaamse sociale bescherming in voor vergoedingen van zorg- of hulpverleners voor hun deelname aan een [multidisciplinair overleg](#).

<https://www.vlaamsesocialebescherming.be/>

Je kan er terecht voor:

- o Zorgbudget voor ouderen met een zorgnood:  
<https://www.vlaamsesocialebescherming.be/zorgbudget-voor-ouderen-met-een-zorgnood>
- o Zorgbudget voor zwaarbehoevenden:  
<https://www.vlaamsesocialebescherming.be/zorgbudget-voor-zwaar-zorgbehoevenden>
- o Zorgbudget voor mensen met een handicap:  
<https://www.vlaamsesocialebescherming.be/zorgbudget-voor-mensen-met-een-handicap>
- o Verhuur/verkoop mobiliteitshulpmiddelen:  
<https://www.vlaamsesocialebescherming.be/mobiliteitshulpmiddelen>



### VLAAMS AGENTSCHAP VOOR PERSONEN MET EEN HANDICAP (VAPH)

<https://www.vaph.be/>

Je kan er terecht voor:

- o Persoonlijke assistentiebudget voor minderjarigen: Financiering en organisatie van assistentie voor uw kind thuis of op school.
- o Persoonsvolgend budget voor meerderjarigen (PVB): Budget op maat waarmee een meerderjarige zorg en ondersteuning kan inkopen binnen eigen netwerk, bij vrijwilligersorganisaties, individuele begeleiders, professionele zorgverleners en VAPH vergunde zorgaanbieders;
- o Woon- en dagondersteuning en individuele ondersteuning.
- o Erkenning, vergunning, subsidiëring, ...van organisaties die hulp, begeleiding en ondersteuning bieden aan personen met een handicap, zoals Diensten Ondersteuningsplan (DOP): Een dienst ondersteuningsplan helpt je om je ondersteuningsnood in kaart te brengen en helpt je zoeken naar de meest geschikte ondersteuning. Als resultaat krijg je een ondersteuningsplan dat al de mogelijkheden van jou en je omgeving op een rijtje zet.

<https://www.vaph.be/organisaties/dop/vraagverheldering>



### FINANCIËLE EN FISCALE MAATREGELEN

Als persoon met een handicap heb je veel extra uitgaven. Daarom zijn er financiële en fiscale tegemoetkomingen waar je recht op kunt hebben.

<https://www.vlaanderen.be/financiele-en-fiscale-tegemoetkomingen-voor-personen-met-een-handicap>

Zie ook:

<https://www.rechtenverkenner.be/home>



### MANTELZORG

STEUNPUNT MANTELZORG  
[www.steunpuntmantelzorg.be](http://www.steunpuntmantelzorg.be)

RIJKSDIENST VOOR ARBEIDSVOORZIENING

Informatie over mantelzorgverlof: <https://tinyurl.com/2pnd25pu>

GEMEENTELIJKE MANTELZORGPREMIE:

<https://www.ma-zo.be/>

RECHT OP MANTELZORGPREMIE?

<https://steunpuntmantelzorg.be/heb-ik-recht-op-een-mantelzorgpremie/>



## WERK - ONDERWIJS

### VLAAMSE DIENST VOOR ARBEIDSBEMIDDELING EN BEROEPSOPLEIDING (VDAB)

- o Ondersteuning aan werkgevers en aan werkzoekende;
- o Loopbaanbegeleiding aan werkende en zelfstandigen;
- o Erkenning persoon met een arbeidsbeperking:  
<https://www.vdab.be/>

### VAKBONDEN:

- ABVV-FGTB: <https://www.abvv.be/>
- ACLVB: <https://www.aclvb.be/nl>
- ACV: <https://www.hetacv.be/>
- HVV: <https://hvw-capac.fgov.be/nl>

### REUMAWERKT

<https://reumanet.be/werken-en-reuma>

### CENTRUM VOOR LEERLINGENBEGELEIDING (CLB)

<https://www.onderwijs.vlaanderen.be/nl/clb>

### TIJDELIJK ONDERWIJS AAN HUIS (TOAH)

<https://www.onderwijs.vlaanderen.be/nl/toah>

### BEDNET

<https://www.bednet.be/>

### SCHOOL EN ZIEK ZIJN

<https://www.s-z.be/>

## MOBILITEIT

<https://www.vlaanderen.be/mobiliteit-met-een-handicap>

Je kan hier terecht voor

- o Vervoer van en naar school;
- o Aanvraag tussenkomst VAPH
- o Vervoer van en naar het werk of opleiding: Aanvraag tussenkomst VDAB

## EUROPEAN DISABILITY CARD

Sport, cultuur en vrije tijd voor iedereen.

<https://eudisabilitycard.be/nl>

## GEZONDHEIDSGEGEVENS

**MIJNGEZONDHEID.BE:** Digitale toegangspoort tot al je gezondheidsgegevens

<https://www.mijngezondheid.belgie.be/#/>

Je arts(en) kunnen dit elektronisch dossier zelf bijwerken met actuele gegevens. Je kan je gezondheidssamenvatting nakijken, maar hebt ook toegang tot laboresultaten, rapporten en verslagen van het ziekenhuis, openstaande voorschriften, je medicatieschema... Met behulp van deze gegevens kan je zelf een actieve rol opnemen in je zorg en bewuste keuzes maken.

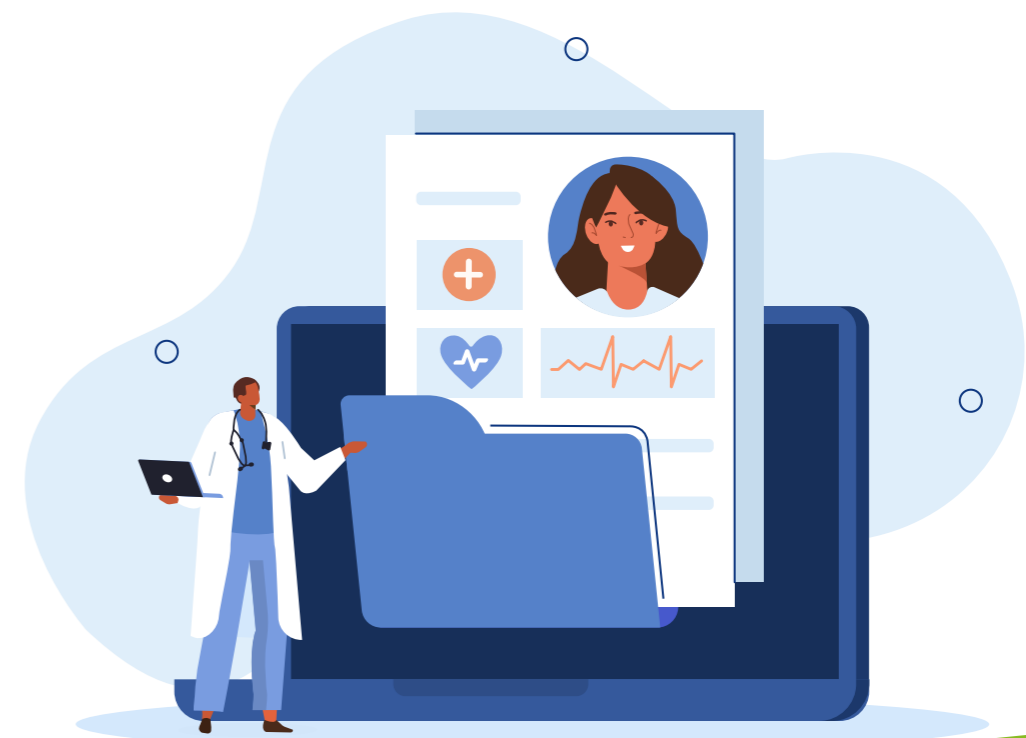
Kijk ook op **VITALINK** voor meer apps zoals MyHealthViewer, CoZo en Helena:

<https://www.vitalink.be/gegevens/waar-kan-ik-mijn-gegevens-raadplegen-0>

## GECONVENTIONEERD OF NIET?

De prijs van een consultatie bij een geconventioneerde arts/kinesist, wordt op voorhand vastgelegd. Dit is een akkoord dat de arts/kinesist op voorhand heeft gemaakt met de ziekenfondsen. Een niet-geconventioneerde arts aanvaardt dat akkoord niet, die bepaalt zelf het ereloon dat de patiënt betaald.

<https://webapps.riziv-inami.fgov.be/silverpages/>





### REUMATOLOGIE

REUMANET vzw

[www.reumanet.be](http://www.reumanet.be) - [info@reumanet.be](mailto:info@reumanet.be)

LIGA VOOR CHRONISCHE INFLAMMATOIRE BINDWEEFSELZIEKTES,  
CIB-Liga

[www.cibliga.be](http://www.cibliga.be) - [info@cibliga.be](mailto:info@cibliga.be)

OUDERS VAN REUMAKINDEREN EN -ADOLESCENTEN, ORKA

[www.kinderreuma.org](http://www.kinderreuma.org) - [Orka@kinderreuma.org](mailto:Orka@kinderreuma.org)

REUMATOÏDE ARTRITIS LIGA, RA Liga

[www.raliga.be](http://www.raliga.be) - [info@raliga.be](mailto:info@raliga.be)

VLAAMSE VERENIGING VOOR FIBROMYALGIEPATIËNTEN, VLFP

[www.fibromyalgie.be](http://www.fibromyalgie.be) - [info@vlfp.be](mailto:info@vlfp.be)

VLAAMSE VERENIGING VOOR SPONDYLOARTRITIS, VVSA

[www.spondylitis.be](http://www.spondylitis.be) - [info@spondylitis.be](mailto:info@spondylitis.be)

WERKGROEP OSTEOPOROSE

WERKGROEP PSORIASIS - PSORIASIS ARTRITIS

WERKGROEP JONG EN REUMA

RHEUMA.BE

[www.rheuma.be](http://www.rheuma.be) - [info@rheuma.be](mailto:info@rheuma.be)

### GEZONDHEID ALGEMEEN

VLAAMS PATIËNTENPLATFORM: Overkoepelend orgaan van patiëntenorganisaties

[www.vlaamspatiëntenplatform.be](http://www.vlaamspatiëntenplatform.be)

GRIP: Gelijke rechten voor iedere persoon met een handicap.

[www.gripvzw.be](http://www.gripvzw.be)

UNIA: Gelijke rechten en tegen discriminatie

[www.unia.be/nl](http://www.unia.be/nl)

### MEER WETEN?

Wegwijs in de gezondheidszorg: <https://www.desocialekaart.be/>

