

Beste potentiële deelnemer,

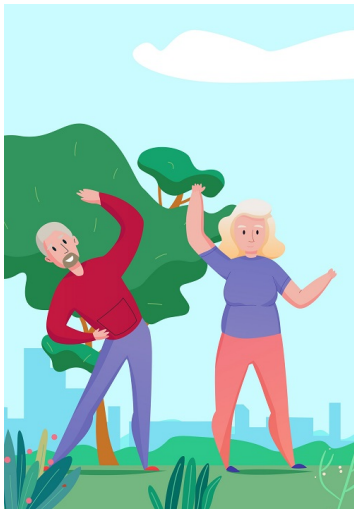
Wij nodigen je uit om deel te nemen aan een online enquête, indien je één van volgende chronische aandoeningen van het bewegingsapparaat hebt: chronische lage rugpijn, chronische nekpijn, chronische schouderpijn, osteoartritis, chronische temporomandibulaire stoornis of fibromyalgie.

Deze studie wordt uitgevoerd door Prof. Dr. Annick Timmermans en Dr. Jonas Verbrugghe aan de [Faculteit Revalidatiewetenschappen aan UHasselt](#).

Het doel van de studie is meer inzicht te krijgen in de invloed van de intensiteit van de fysieke activiteit in het dagelijks leven op de pijn en beperking die personen met chronische aandoeningen van het bewegingsapparaat ervaren.

Daarnaast zullen de onderliggende facilitators en barrières om fysieke activiteit (aan verschillende intensiteiten) te verrichten in het dagelijks leven geëvalueerd worden.

Tenslotte zullen we nagaan welke invloed de intensiteit van fysieke activiteit heeft op de motivatie om een revalidatieprogramma uit te voeren.



Je deelname aan deze studie is enorm waardevol voor ons.

Maar het is belangrijk te weten dat je deelname **volledig vrijwillig** is.

Als je beslist om deel te nemen, kan je je op elk moment weer terugtrekken uit de studie. Als je beslist om niet deel te nemen, of als je je op enig moment terugtrekt, zullen er geen negatieve gevolgen zijn voor je.

Je deelname bestaat uit het invullen van een online enquête die ongeveer 50 minuten duurt.

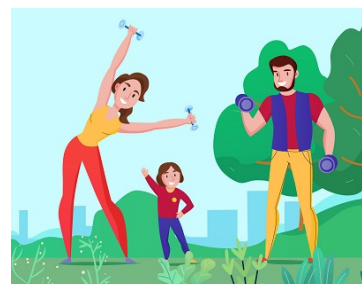
Klik hier om deel te nemen aan de online enquête.

Hoeveel tijd heb je nodig voor de enquête?

De online enquête duurt ongeveer 50 minuten.

Bij wie kan je terecht met je vragen en zorgen?

Als je vragen hebt over de studie, neem dan contact op met jonas.verbrugghe@uhasselt.be



Privacy

Uw antwoorden worden vertrouwelijk behandeld. We verzamelen geen identificerende gegevens, zoals uw naam, e-mailadres of IP adres. De enquêtevragen gaan over uw aandoening, uw activiteitsniveau, uw contextuele situatie en uw motivatie om aan lichaamsbeweging en revalidatie te doen. We zullen ons uiterste best doen om uw informatie vertrouwelijk te houden.

Alle gegevens worden opgeslagen in een met een wachtwoord beveiligd elektronische format, via software die speciaal voor dit type onderzoek gemaakt is. Om uw vertrouwelijkheid te beschermen, zullen de vragenlijsten in de enquêtes geen informatie bevatten die u persoonlijk kan identificeren. De resultaten van deze studie zullen enkel gebruikt worden voor academische doeleinden en kunnen gedeeld worden met vertegenwoordigers van de UHasselt.

Deze studie werd beoordeeld door het Comité voor Medische Ethiek van de UHasselt voor onderzoek met mensen.

Annick Timmermans is gewoon hoogleraar en hoofd van de REVAL onderzoeksgroep. Haar onderzoek richt zich op het gebruik van technologie voor objectieve evaluatie van het functioneren en op met technologie verrijkte omgevingen in de context van musculoskeletale revalidatie.



Jonas Verbrugghe is postdoctoraal onderzoeker en richt zich op (de onderliggende mechanismen van) aandoeningen van het bewegingsapparaat en de revalidatie ervan door middel van oefentherapie.



Samen hebben ze reeds meerdere onderzoeksprojecten uitgevoerd en verschillende wetenschappelijke studies gepubliceerd over de haalbaarheid, evaluatie en optimalisatie van hoog-intensieve training als therapeutische oefenmodaliteit voor chronische aandoeningen van het bewegingsapparaat.

